

Retrouver le plaisir de respirer



Famille **PARI BOY® SX**

- **Puissant compresseur** pour de courts temps d'inhalation
- Le **contrôle PIF** intégré montre la bonne technique de respiration
- La **taille des gouttelettes** peut être choisie en fonction des besoins thérapeutiques

PARI JuniorBOY® SX

Idéal pour les plus petits patients

Les enfants ne sont pas de petits adultes. Le nébuliseur PARI JuniorBOY® SX constitue donc un bon choix pour l'aérosolthérapie chez les bébés dès l'âge de 1 mois et les nourrissons.

Le masque BABY et le coude BABY permettent une inhalation confortable en position assise ou couchée. Le nébuliseur PARI LC SPRINT® crée de très petites gouttelettes pour les voies respiratoires plus étroites des patients plus jeunes.

Idéal pour les plus petits patients

- Court temps d'inhalation – **moins de 7 min** pour 2,5 ml de solution d'inhalation*
- Équipement pour bébés dès les premiers mois : Masque BABY, coude BABY.
- Inhalation efficace avec PARI LC SPRINT® Nébuliseur junior et fines gouttelettes pour les voies respiratoires plus étroites des bébés et des nourrissons.
- Aucune technique d'inhalation précise nécessaire.

* Salbutamol



Caractéristiques de l'aérosol :

Diamètre de masse médian : 2.9 µm
Pourcentage de masse inférieur à 5 µm: 76 %
Débit total : 370 mg/min
No de réf. **085G3301**

Débit inspiratoire 12 l/min (enfants), mesuré avec l'appareil Mastersizer X de Malvern (calculée selon le modèle Fraunhofer) à 23 °C et à une humidité relative de 50 %.
Fluide nébulisé : NaCl à 0,9 % (5 ml).

PARI TurboBOY® SX

Le polyvalent – simple, rapide et adapté à pratiquement tout le monde.

L'appareil d'inhalation approprié chez pratiquement toutes les personnes âgées de plus de 4 ans.

Le nébuliseur PARI LC SPRINT® assure un dépôt efficace dans les poumons et, de ce fait, des temps d'inhalation courts.

L'inhalation est facile, même pour les enfants.

Idéal pour toute personne de plus de 4 ans

- Court temps d'inhalation – **moins de 5 min** pour 2,5 ml de solution d'inhalation*
- Le nébuliseur PARI LC SPRINT® offre un dépôt plus efficace dans les poumons même avec de courts temps d'inhalation.
- Le nébuliseur simple à utiliser – même pour les plus jeunes enfants.
- **Nouveau** : Avec masques pour enfants et adultes.

* Salbutamol



Caractéristiques de l'aérosol :

Diamètre de masse médian : 3.5 µm
Pourcentage de masse inférieur à 5 µm: 67 %
Débit total : 600 mg/min
No de réf. **085G3201**

Mesuré avec l'appareil Mastersizer X de Malvern (calculée selon le modèle Fraunhofer) à 23 °C et à une humidité relative de 50 %. Fluide nébulisé : NaCl à 0,9 % (5 ml).
Débit inspiratoire 20 l/min.

PARI BOY® SX

Le perfectionniste – adaptable, ciblé et conçu pour répondre aux besoins particulièrement pointus.

S'ajuste bien aux enfants de plus de 4 ans qui ont des besoins particulièrement pointus. Interrupteur PARI LC, contrôle PIF et embouts de gicleur supplémentaires inclus. Le nébuliseur PARI LC SPRINT® permet des temps d'inhalation très courts.

Grâce aux différents embouts de gicleur, le médicament peut être transporté précisément à l'endroit voulu dans les poumons.

Choix idéal avec équipement supplémentaire

- Court temps d'inhalation – **moins de 5 min** pour 2,5 ml de solution d'inhalation* (embout bleu).
- La possibilité de choisir le spectre d'aérosol permet une utilisation ciblée pour la région centrale ou périphérique du poumon.
- Nébulisation intermittente facultative pour la physiothérapie combinée.
- Manœuvre respiratoire optimale – grâce au contrôle PIF intégré.

* Salbutamol



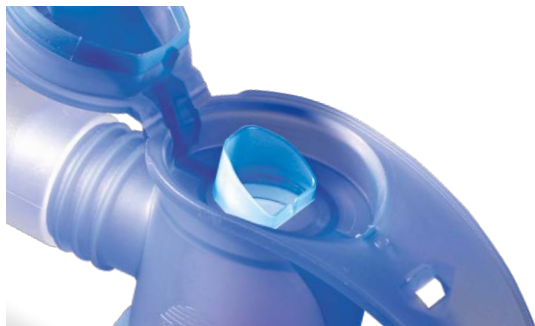
Caractéristiques de l'aérosol :

Embout du gicleur bleu :
Diamètre de masse médian : 3.5 µm
Pourcentage de masse inférieur à 5 µm: 67 %
Débit total : 600 mg/min

Embout du gicleur rouge :
Diamètre de masse médian : 2.2 µm
Pourcentage de masse inférieur à 5 µm: 89 %
Débit total : 450 mg/min
No de réf. **085G3001**

Mesuré avec l'appareil Mastersizer X de Malvern (calculée selon le modèle Fraunhofer) à 23 °C et à une humidité relative de 50 %. Fluide nébulisé : NaCl à 0,9 % (5 ml).
Débit inspiratoire 20 l/min.

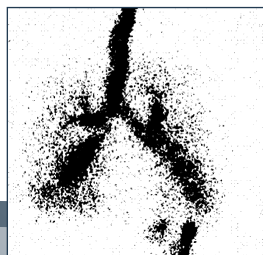
PARI PIF CONTROL – Outil de formation sur la manœuvre respiratoire idéale



- ➔ Le contrôle PIF (« Peak Inspiratory Flow », débit inspiratoire de pointe) détecte que le patient inspire trop rapidement et l'aide à apprendre comment inspirer plus lentement.
- ➔ L'inspiration lente entraîne un dépôt plus important et plus uniforme du fluide inhalé dans les poumons (fig. 1).
- ➔ Si le patient note une légère résistance, c'est une indication qu'il doit inspirer plus lentement.

Le contrôle PIF est intégré à la famille de nébuliseurs PARI BOY® SX, PARI BOY® SX PARI BOY® SX Year Pack et PARI LC SPRINT® STAR

Inspiration rapide



Inspiration lente

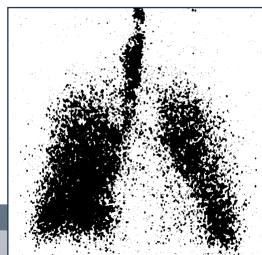


Fig. 1 : Image par caméra gamma après inhalation lente et rapide d'un radio-aérosol chez un patient asthmatique (Laube et al., 1992) : l'inspiration lente entraîne un dépôt plus important et plus uniforme du fluide inhalé dans les poumons.



S.A.V. Export **PARI**
+49 (0) 8151 279-220

Appelez-nous...



... si vous avez des questions sur
l'utilisation, le maniement, le nettoyage
ou l'entretien



... si vous avez besoin de pièces ou
souhaitez savoir où les commander



PARI GmbH
Spécialistes de l'inhalation efficace
Moosstrasse 3 · D-82319 Starnberg
Telefon +49 (0) 8151/2 79-0
Fax +49 (0) 8151/2 79-101



PARI sur internet :
www.pari.de
E-Mail: info@pari.de