



# Patiënten in staat stellen om **beter te ademen**

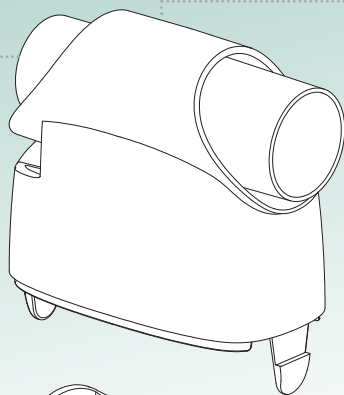
Het medicatievrije **Aerobika**-hulpmiddel gebruikt

**oscillaties en positieve expiratoire druk**

om de luchtwegen te openen en te helpen overtollig slijm te verwijderen.<sup>1</sup>

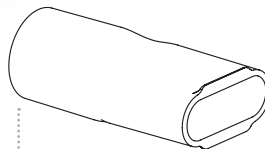
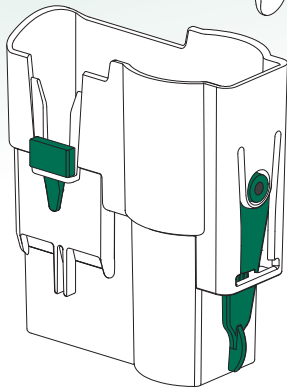
## Vernevelaarpoort

Optimaliseer het vrijmaken van de luchtwegen en verlaag de belasting van de behandeling



## Eenwegklep

Vergroot het gebruiksgemak door in- en uitademen mogelijk te maken zonder het hulpmiddel uit de mond te halen



## Mondstuk

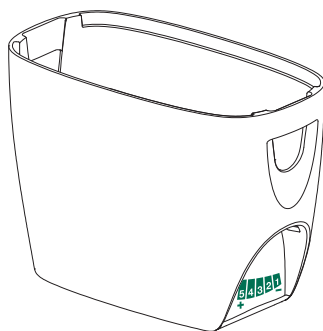
## 5 weerstandsinstellingen

Aanpasbaar aan de capaciteit van elke patiënt - één hulpmiddel voor iedereen



## Innovatief mechanisme

Genereert meer oscillaties en meer kracht om de longen vrij te maken<sup>1,2,3</sup>



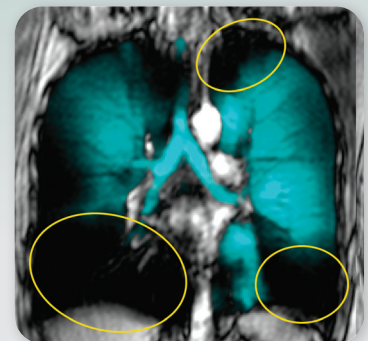
## Positieonafhankelijk gebruik

Voldoe aan de levensstijlbehoeften van uw patiënten

## Verbeterd de beademing (bij COPD)

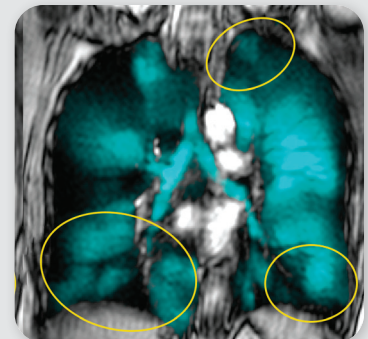
### HIERVOOR

Basiszorg



### HIERNA

Basiszorg plus **Aerobika**<sup>+</sup>-hulpmiddel

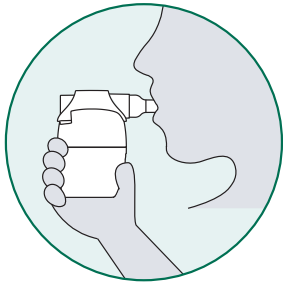


Gehyperpolariseerde <sup>3</sup> MRI (magnetische resonantiebeeldvorming)

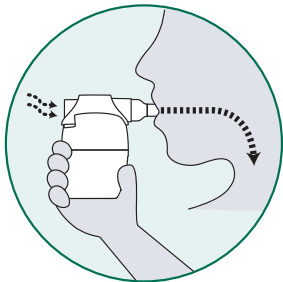
De groenblauwe kleur en intensiteit tonen gebieden met gasdistributie. Gele cirkels geven gebieden aan met de grootste verandering **na 3-4 weken van Aerobika**<sup>+</sup>-hulpmiddelgebruik.<sup>4</sup>

Klinisch bewezen dat het **aanvallen vermindert**<sup>5,6</sup> en **de longfunctie verbetert**<sup>4,7</sup> bij patiënten met COPD en bronchiëctasie.

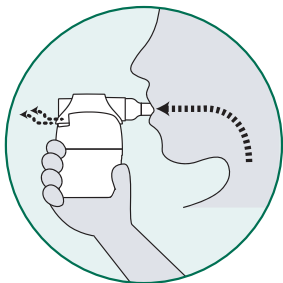
## Snel en eenvoudig te gebruiken



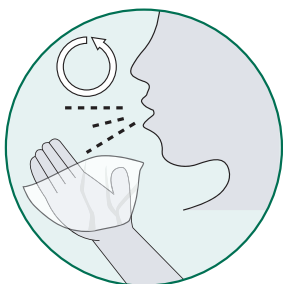
**SLUIT DE LIPPEN**  
rond het mondstuk



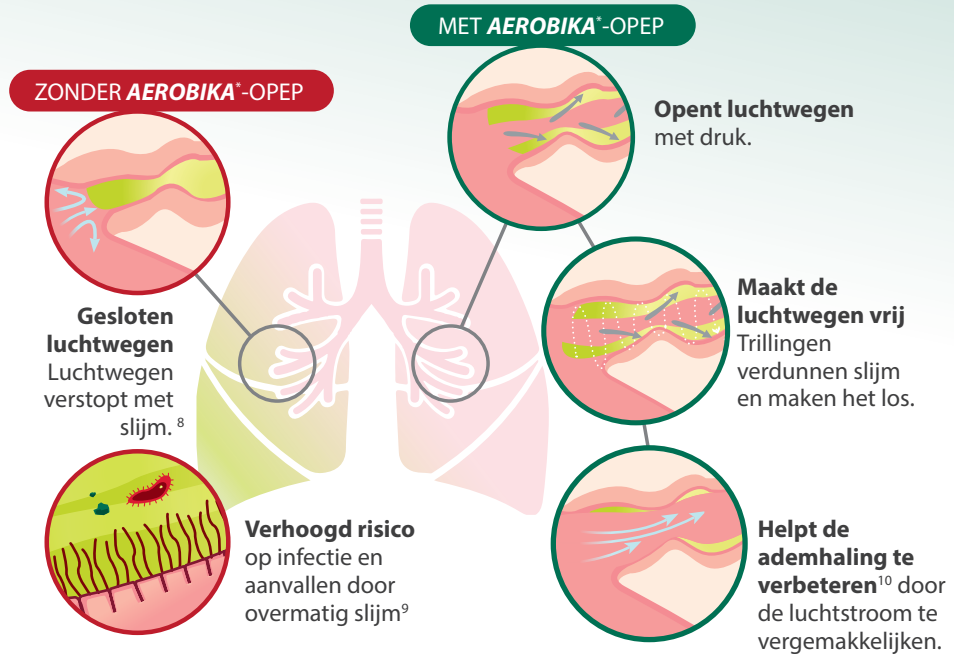
**ADEM IN**  
en houd 2-3 seconden vast



**ADEM UIT**  
langzaam, regelmatig, stevig



**HERHAAL**  
10 keer en hoest volgens de 'huff'-techniek



## Aanbevolen behandelingshandleiding



**Past zich aan elke patiënt aan**  
Begin bij de middelste instelling. Stel zo nodig bij.

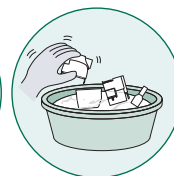


Gebruik gedurende 10-20 minuten, twee keer per dag.

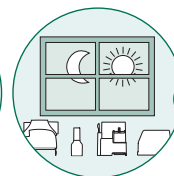
## Eenvoudig schoon te maken



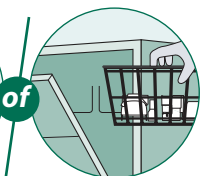
**REINIG**  
met zeepsop



**SPOELEN**



**AAN DE LUCHT DROGEN**



**VAATWASMACHINE-BESTENDIG**

**97%** van de ondervraagde *Aerobika*<sup>®</sup> OPEP-gebruikers wil het hulpmiddel blijven gebruiken<sup>11</sup>



Meer informatie



1. Coppola DP, et al. Pulm Ther. 2022 Mar;8(1):1-41. 2. Van Fleet H, et al. Respiratory Care 2017;62(4):451-458. 3. Suggest J, et al. CHEST 2017. 4. Svenningsen S, et al. COPD. 2016;13(1):66-74. 5. Burudpakdee C, et al. Pulmonary Therapy 2017. 6. Kim SR, et al. Front Med (Lausanne). 2023 May 12;10:1159227. 7. Svenningsen S, et al. Academic Radiology. 2017;24(1):4-12. 8. O'Donnell DE, Parker CM. Thorax 2006;61:354-361. 9. Ramos FL, et al. Int J Chron Obstruct Pulmon Dis. 2014 Jan 24;9:139-50. 10. Suggest J. QoL responder rate analysis; SGRQ vs CAT assessment. COPD 10, 2016, UK. 11. Harkness H, et al. Survey of Patients using an OPEP device. CRC. 2015.